

PATIM DO INSTRUMENTO IMAGEM RESISTIVA PARA FLUIDO À BASE ÓLEO - EARTH

PAD ODD EARTH Imager

Informação Geral

O instrumento Earth Imager, fornece um serviço de imagem de micro resistividade da parede do poço em poços perfurados com lamas à base de óleo eletricamente não condutivas ou de condutividade muito baixa (abaixo de 1 mS/m). Ele é otimizado para fornecer imagens de furos de poço onde resistividades de formação estão na faixa de 1,5 ohm.m a 100 ohm.m, e podem, sob condições adequadas, fornecer boas imagens quando as resistividades de formação estão na faixa de 0,5 ohm.m a 1000 ohm.m. Os resultados são apresentados como imagens de alta resolução e em cores falsas, a partir das quais informações petrofísicas podem ser determinadas, como fraturas, estratificação, estratigrafia, ambientes deposicionais, etc.

Os instrumentos EARTH Imager consistem em 6 pads multi-botões montados em seis braços acionados independentemente. O gerador de imagem EARTH utiliza pads projetados para sistemas de lama à base óleo.

Nos equipamentos projetados para sistemas de lama à base óleo, cada pad contém 10 eletrodos (botões) postos em uma fileira. Os PADS ímpares são colocados nos canais ímpares (1,3 e 5) no mandril. O “focinho” (cabo) é apontado para a parte superior do mandril. Os PADS pares são colocados nos canais pares (2,4 e 6) no mandril e seu “focinho” (cabo) é apontado para a parte inferior do mandril. O cabo elétrico de conexão do PAD par é 3 pol. (7,62 cm) mais longa que o do PAD ímpar.

O pad EARTH Imager (Alta Definição) possui uma cobertura de 74% para poços de formação de 8.5 pol. de diâmetro.

Identificação

- Modelo: A3000271120
- Marca: Baker
- Fabricante: BAKER HUGHES

Especificações Gerais

- Temperatura máxima: 350°F (177°C).
- Pressão máxima: 25.000 psi (172.4 Mpa).
- Faixa Resistividade de formação: 0.5 ohm-m até 500 ohm-m.
- Faixa Diâmetro de medição: 6.25 a 16 pol. (17.8 a 40.6 cm).
- Cobertura do Poço: 74% em poços com diâmetro de 8.5 pol.
- Número de Botões: 10.
- Formato e tamanho do botão: 0.67 pol. (17.0 mm) Comprimento x 0.25 pol. (6.4 mm) Largura.
- Espaçamento circunferencial dos botões: 0.33 pol. (8.4 mm)
- Resolução Vertical: 1.0 pol. (25 mm).
- Resolução azimuthal: 0.5 pol. (12.7 mm)
- Braços: 6 independentes.
- Força do PAD: 5 – 55 lbf (22-245 N) (Ajustável)
- Articulação do PAD: 10 graus (Radialmente)

Imagens Ilustrativo

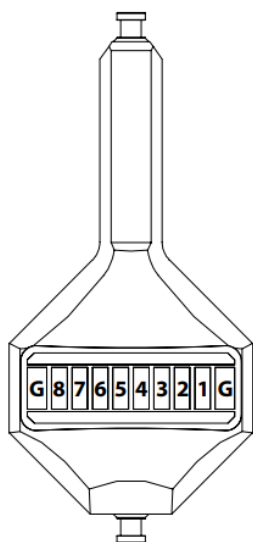


Figura 1: PAD EARTH Imager

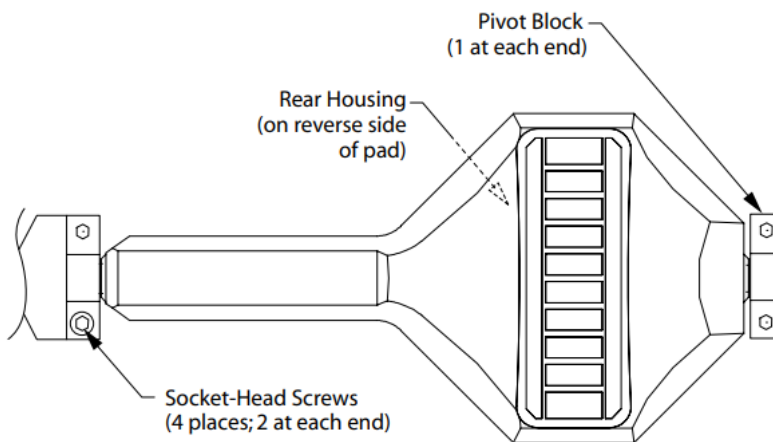


Figura 2: Visualização detalhada do PAD e de Bloco Pivô

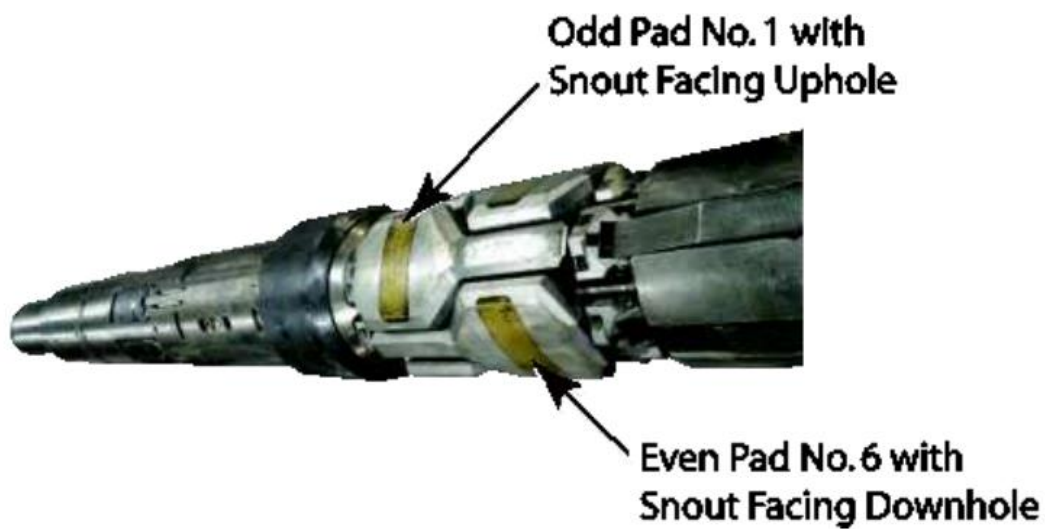


Figura 3: Instalação de Pads pares e ímpares.